

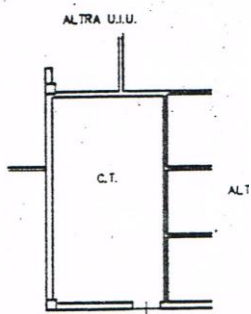


ATTENZIONE NON SIAMO INTERMEDIARI MA SIAMO
I PROPRIETARI DELL'IMMOBILE !!!

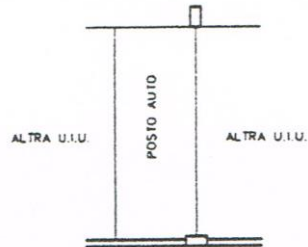
PREZZO TRATTABILE

- ✓ AFFITTASI UFFICIO DI CIRCA MT 350 AL PRIMO PIANO DI UN ELEGANTE COMPLESSO. LUMINOSO, AMPIE DIMENSIONI, DOTATO DI TUTTI I PIU MODERNI IMPIANTI.VANI RIPOSTIGLIO E GARAGE NEL SEMINTERRATO CON POSTO AUTO DI 12MQ.
- ✓ AFFITTASI UFFICIO DI CIRCA MT. 150 LUMINOSO, AMPIE DIMENSIONI, DOTATO DI TUTTI I PIU MODERNI IMPIANTI. VANI RIPOSTIGLIO E GARAGE NEL SEMINTERRATO CON POSTO AUTO DI 12MQ

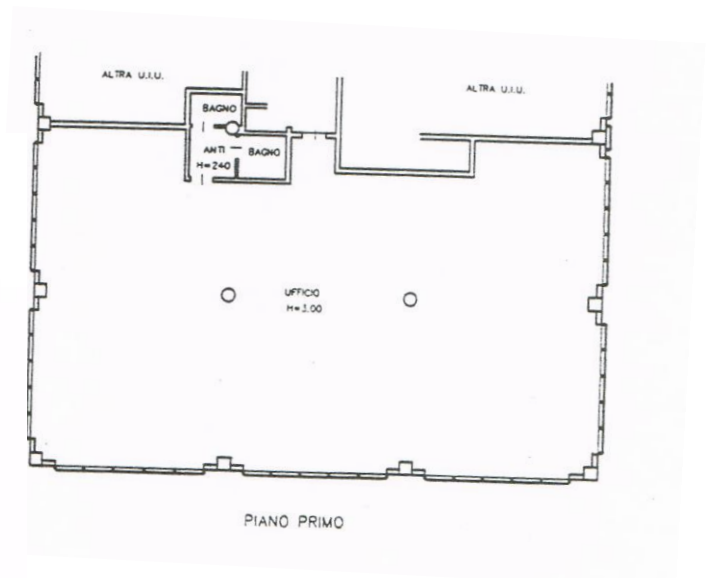
PLANIMETRIE UNITA' 14



PIANO TERZO H= 225



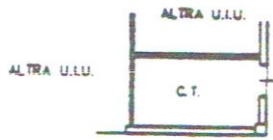
PIANO 1° SOTTOSTRADA H= 290



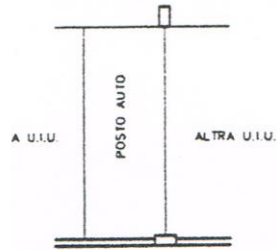
PIANO PRIMO



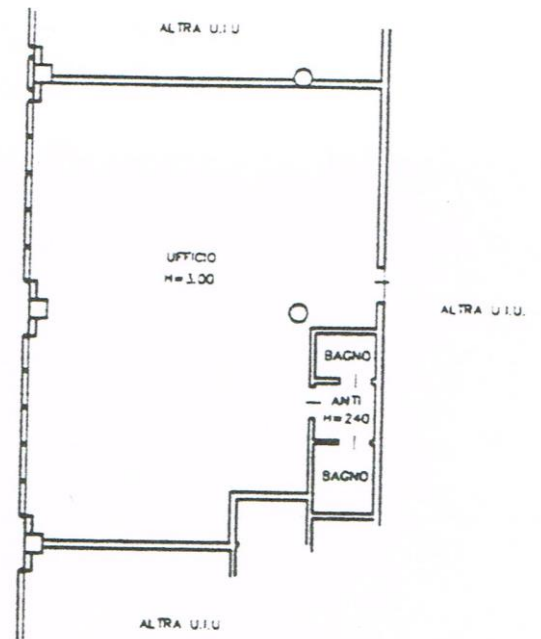
PLANIMETRIE UNITA' 15



PIANO TERZO H= 225



PIANO 1° SOTTOSTRADA H= 290



PIANO PRIMO

